

15.5.2017

HELEN SÄHKÖVERKON JAKELUALUEEN MUUNTAMOIDEN AVAINPESIEN TILAUSLOMAKE

Tilaaajan yhteystiedot	Tilaaaja	Sähköposti, lisätietojen kyselyjä varten	Puhelin nro
	Isännöitsijä		Puhelin nro
	Käytönjohtaja/avainten noutaja		Puhelin nro
	Toimitusosoite/nouto		
	Asennusosoite/muuntamon osoite ja sähköverkon muuntamon numero		
	Toivottu toimitusaika	Avainten määrä kpl	
Elektromekaaniset avainpesät, riippulukot	9091T kpl 9092T kpl CYL150T kpl	PLLW330/25 kpl PLLW330/50 kpl	
Reittikuvaus	Kiinteistömuuntamon ovelle johtavan reitin kuvaus kiinteistön osalta		
Lisätietoja			

Sähkötilojen lukituksista ja kustannuksista vastaa sähkölaitteiston haltija. Helen Sähköverkon jakeluverkkoon suoraan liitettyjen muuntamoiden avainpesien toimituksista ja kustannuksista vastaa 15.5.2017 alkaen Helen Sähköverkko.

Turvallisen ja luotettavan sisäänpääsyn takaamiseksi Helen Sähköverkon jakeluverkkoon liitettyjen muuntamotilojen lukitukset tehdään Helen Sähköverkon hallinnoimalla lukitussarjalla.

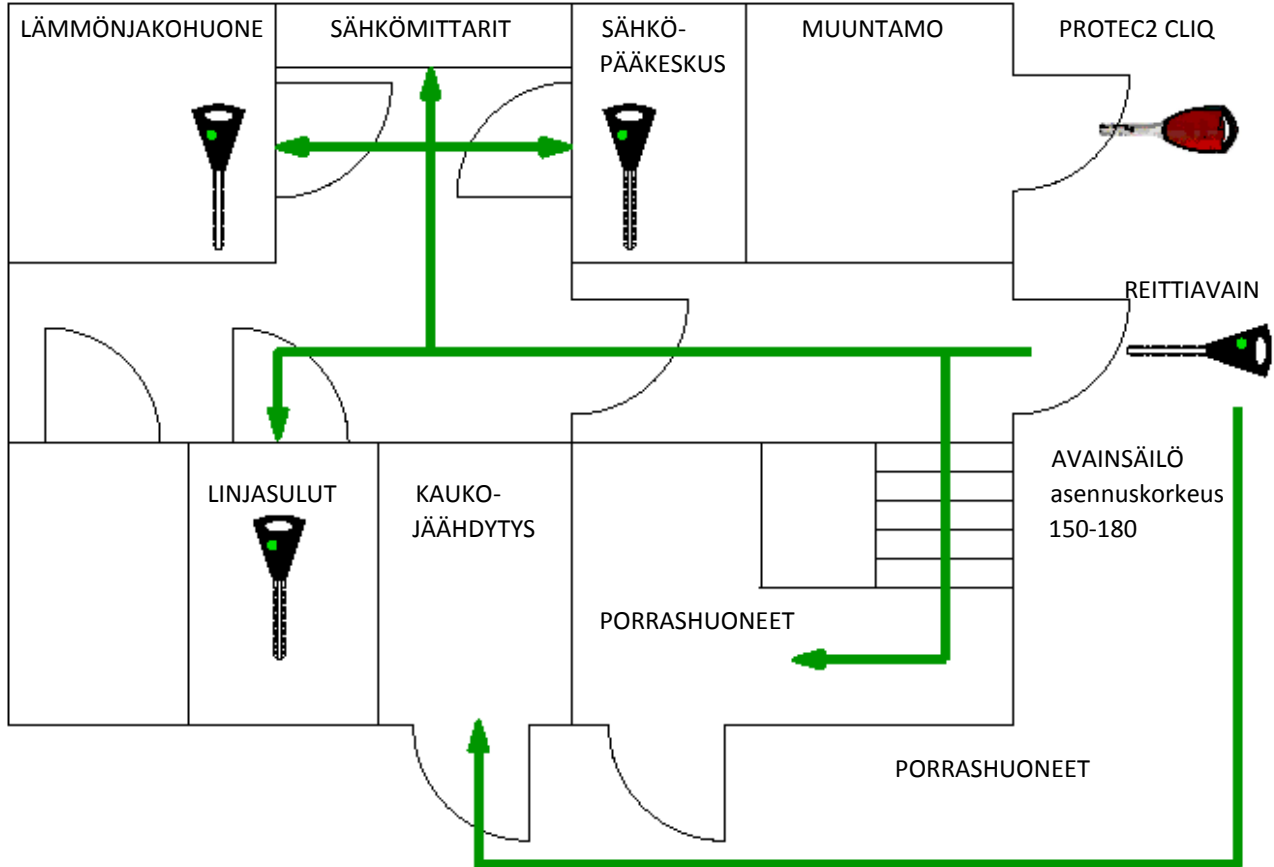
Helen Sähköverkon lukitusjärjestelmä on tehty Abloyn Protec2 tuotteilla. Helen Sähköverkko pitää varastossaan joitakin kappaleita tämän ohjeen lopussa mainittuja elektromekaanisia avainpesiä ja niiden avaimia. Näiden toimitusaika on joitakin päiviä tilauksesta. Tehdastilattavien erikoisempien avainpesien toimitusajat ovat viikkoja.

Elektromekaanisen lukitusjärjestelmän etuina verrattuna mekaaniseen on avainten väärinkäytön estäminen, mahdollisuus kulkutapahtumien seuraamiseen ja raportointiin sekä parempi kopiosuoja.

Tilauslomake lähetetään sähköisesti osoitteeseen HSV-Kulkuoikeudet@helen.fi

Käytönjohtaja noutaa avaimet Certegon palvelupisteestä, saapaspesät voidaan toimittaa lomakkeella mainittuun toimitusosoitteeseen tai noutaa ne palvelupisteeltä.

15.5.2017



Avainsäilö

Kun kulku muuntamoon tapahtuu sisäkautta tai lukitun portin tms. kautta, tarvitaan kiinteistön julkisivuun tai portin tms. ulkopuolelle avainsäilö. Helen Sähköverkko toimittaa kaikki avainsäilöjen lukot ja palvelu on ensiasennuksena asiakkaillemme maksuton.

Reittiavain

Mikäli tarvitaan kiinteistön reittiavain, sen tulee olla mekaaninen avain. **Sähkökatkon sattuessa ja pitkittyessä mahdolliset kulkukortit tms. sähköiset lukitus- ja kulunvalvontajärjestelmät eivät välttämättä toimi.**

Reittiavainta säilytetään avainsäilössä, josta Helen Sähköverkon edustaja ottaa reittiavaimen avatakseen reitin muuntamon ovelle. Reittiavain ei saa avata muita kuin kiinteistön energiatilojen ja niille johtavia ovia.

Muuntamon oven lukko

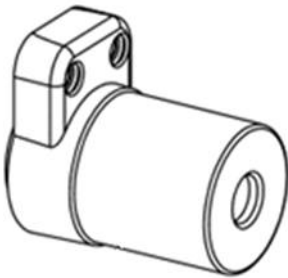
Muuntamon oveen saa asentaa vain Helen Sähköverkon hallinnoiman lukitusjärjestelmän avainpesiä tai riippulukkoja. Avainpesät, riippulukot ja asiakasavaimet tilataan ohjeen mukaisella tilauslomakkeella. Helen Sähköverkko toimittaa sähkölaitteiston haltijan edustajalle sovitun määrän lukko-kohtaisia avaimia sekä tilatut avainpesät. Muuntamon käytönjohtaja vastaa lukko-kohtaisista avaimista. Helen Sähköverkon edustajilla on lukkoon sopiva oma avain.

Avainpesiä saa asentaa vain Abloyn valtuuttamat lukkoliikkeen. Helen Sähköverkko toimittaa vain saapaspesiä, helojen yms. toimitus ei kuulu Helen Sähköverkolle. Tilatessa tulee tietää oven lukkorungon malli.

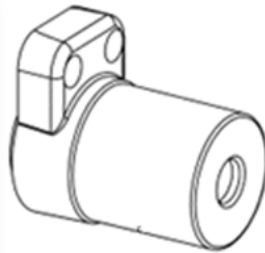
LIITE: Avainpesien mallit

15.5.2017

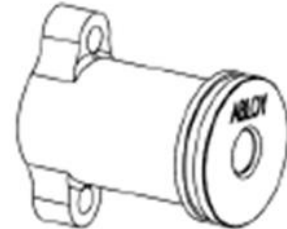
<i>tuotekoodi</i>	<i>tuotekuvaus</i>	<i>umpioiven avainpesät, esim.</i>	<i>profilioiven avainpesät, esim.</i>
9091T	kierteellinen saapaspesä	CYL001T, CYL016T, CYL021T	CYL066T, CYL052T, CYL080T
9092T	kierteetön saapaspesä	CYL037T, CYL053T CYL060T, CYL061T	CYL063T, CYL064T, CYL069T
CYL150T	pintalukon avainpesä, vanhanmallinen	vanhanmalliseen pintalukkoon, kun esim. avainpesän reikää ei voida ovesa suurentaa	
9091T+9092T	2-puolinen avainpesä, molemmat puolet elektronisia*	CYL016T+CYL037T (CYL002) käyttölukon avainpesä, CYL060T+CYL021T (CYL062) varmuuslukon avainpesä	CYL063T+CYL064T (CYL065)
		*2-puoliselle avainpesille joissa molemmat puolet elektronisia ei ole olemassa omaa tuotetta vaan ne tilataan kaaviolla esimerkiksi yllä olevan mukaisesti, jotta saadaan ulko- ja sisäpuolen helat sekä elektroniset pesät.	



9091T kierteellinen saapaspesä; CYL001, CYL066



9092T kierteetön saapaspesä CYL037, CYL063, CYL053



CYL150T pintalukon avainpesä