

Landis+Gyr E350

Etäluettavan mittarin lukuohje

Sähkömittarin lukeminen ja toimintojen ohjaaminen tapahtuvat etäyhteyden avulla. Sähköjen kytkentä ja katkaisu voidaan tehdä myös mittarin kytkentä-laitteen painikkeesta.

Jos haluatte katkaista sähköt asunnostanne, tehkää se ensisijaisesti mittarin kytkentälaitteen painikkeesta. Kytkentälaitteen painike kytkee asunnon sähköt pois päältä ilman pääkytkimen käyttöä tai pääsulakkeen irrotusta. Näin asunnon sähköt katkeavat ja tiedonsiirto-yhteys mittariin säilyy.

Kytkentälaitteen painikkeen painamisen jälkeen tiedonsiirtoyhteyden merkkivalot alkavat vilkkua ja sähköt kytkettyvät pois päältä noin 10 sekunnin viiveellä. Sama koskee myös sähköjen päälle-kytkentää.

Sähkötöiden ajaksi sähköt tulee katkaista asunnon pääkytkimestä tai avaamalla työkohteen sulakkeet.

Toiminnot

Etäluettava mittarinne on joko yksi- tai kolmi-vaiheinen E350-sähkömittari. Kuvassa vasemmalla 1-vaiheinen mittari, oikealla 3-vaiheinen. Molempien mittareiden toiminnallisuudet ovat samat.

Bruksanvisning för fjärravläst mätare

Elmätaren avläses och styrs via en fjärrförbindelse. Elen kan också kopplas av och på med knappen på mätarens anslutningsbox.

Om du vill bryta strömmen till lägenhet ber vi dig i första hand använda knappen på mätarens anslutningsbox. Knappen på anslutningsboxen bryter strömmen till lägenhet utan att huvudbrytaren påverkas eller huvudsäkringens behövs lossas. På det sättet bryts strömmen till lägenheten medan datakommunikationen till mätaren upprätthålls.

Efter att du tryckt på knappen på anslutningsboxen börjar signallamporna för dataförbindelsen att blinka och strömmen bryts efter cirka 10 sekunder. Motsvarande gäller då man kopplar på strömmen.

Då man utför elarbeten i lägenhet måste strömmen brytas vid lägenhetens huvudbrytare eller genom att lossa de för arbetet berörda säkringar.

Funktioner

Era fjärravlästa mätare är en elmätare av typen E350 för en- eller trefasanslutning. Till vänster visas 1-fasmätaren, till höger 3-fasmätaren. Båda mätarna har samma funktioner.

Instructions for use of remotely read meter

Reading the electricity meter and controlling the functions are done through a remote connection. It is also possible to connect and disconnect electricity using the switching button on the meter.

If you want to disconnect electricity from your residence, you should primarily use the switching device of the meter. The switching device disconnects electricity from the residence without using the main switch or removing the main fuse. In this way, the electricity is cut off but the remote connection to the meter remains on.

When the switching button is pressed, the LED indicators of the communication start to flash and the electricity is disconnected after a delay of about 10 seconds. The same applies also when reconnecting the electricity.

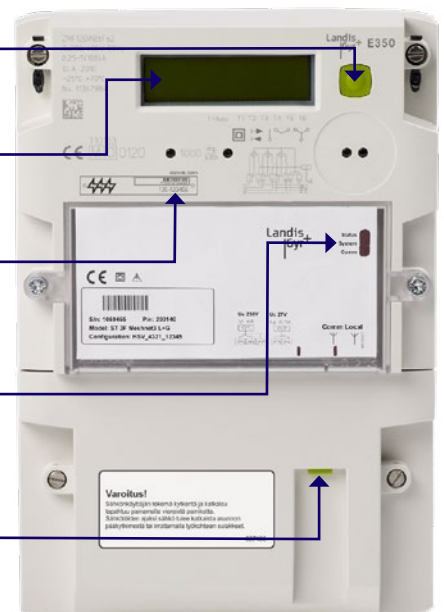
For the duration of electrical work the electricity must be disconnected from the main switch of the residence or by opening the fuses of the work site.

Functions

Your remotely read meter is either an E350 1-phase or 3-phase electricity meter. The figure presents a 1-phase meter on the left and a 3-phase meter on the right. The functionalities of both meters are the same.



Näytön selauspainike Bläddringsknapp för displayen Display scroll button
Mittarin näyttö Mätardisplay Meter display
Mittarinumero (viivakoodin alla) Mätarnummer (nedanför streckkoden) Meter number (under the bar code)
Tiedonsiirtoyhteyden tilaa kuvaavat merkkivalot Signallampor som anger status för dataförbindelsen Communication status LED indicators
Kytkentälaitteen painike Knapp på anslutningsboxen Switching button



Landis+Gyr E350 -mittarin näyttö

Landis+Gyr E350 mätardisplay

Meter display of Landis+Gyr E350



Tilatunniste: sähköt katkaistu
 Statuskod: elen fränslagen
 Status identifier: electricity disconnected

Lukematunniste
 Tariffkod
 Reading identifier

Energialukema
 Förbrukad energi
 Energy reading

Mittarin näyttö

Mittarin näyttö kertoo energialukeman. Yksiaikamittauksissa näytetään kokonaisenergi- alukema. Kaksiaikamittauksissa yö- ja päiväen- ergian lukemia voidaan tarkastella näytön selaus- painikkeen avulla. Tällöin lukematunniste kertoo, mistä energialukemasta on kyse. Jos sähköt on katkaistu kytkentälaitteen painikkeesta tai etäyhteyden kautta, näytöllä näkyy siitä kertova tilatunniste.

Lukematunniste

1.8.0	kokonaisenergi- alukema
1.8.1	päiväenergi- alukema
1.8.2	yöenergi- alukema
0.9.1	kellonaika
0.9.2	päivämäärä

Mätardisplay

Mätardisplayen visar energiförbrukningen. Med enkeltariffmätning visas den totala energiför- brukningen. Med dubbelariffmätning kan man välja att visa natt- och dagförbrukningar med bläddringsknapp för displayen. Tillsammans med energivärdet visas tariffkod som gäller. Om elen är påslagen via knappen på anslutningsboxen eller via fjärrförbindelsen, indikeras det med en statuskod på elmätarens display.

Tariffkod

1.8.0	total förbrukad energi
1.8.1	förbrukad dagenergi
1.8.2	förbrukad nattenergi
0.9.1	klockslag
0.9.2	datum

Meter display

The meter display shows the energy reading. In single rate meterings the total energy reading is displayed. In two rate meterings the night and day energy readings can be viewed by using the display scroll button. In this case, the reading identifier indicates which energy reading is currently displayed. If the electricity was disconnected using the switching button on the meter or through the remote connection, the corresponding status identifier is displayed.

Reading identifier

1.8.0	total energy reading
1.8.1	day-time energy reading
1.8.2	night-time energy reading
0.9.1	time
0.9.2	date