

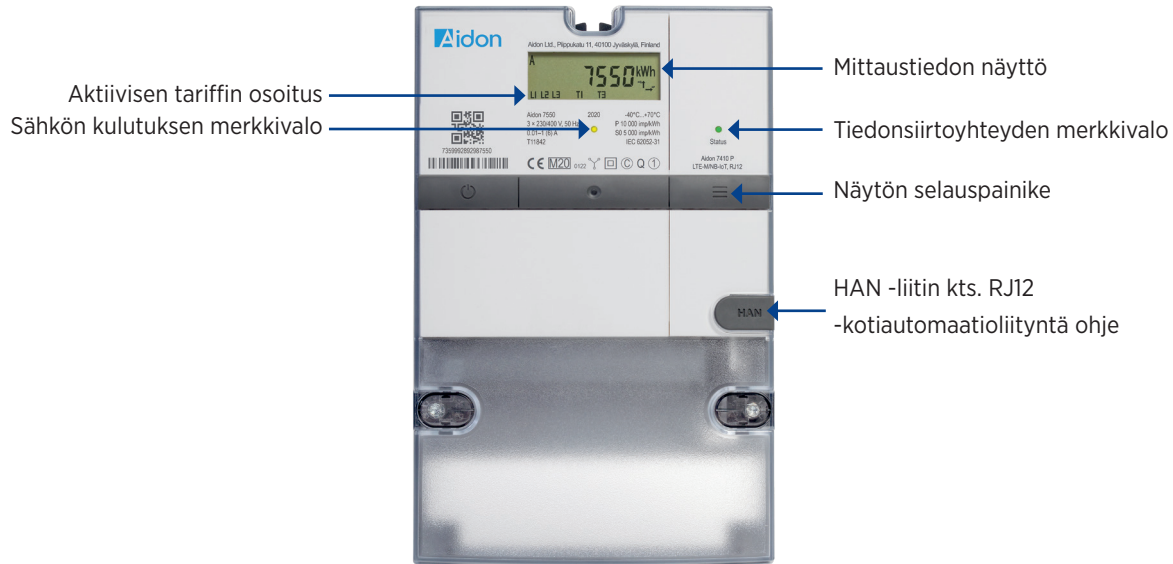
# Lukuohje Aidon 7550 -sähkölukittarille

Sähkölukittari luetaan ja sen toimintoja voidaan ohjata etäyhteyden avulla.

**Sähkötöiden ajaksi sähköt tulee katkaista keskuksen pääkytkimestä ja avaamalla työkohteen sulakkeet.**

## Merkkivalot ja painikkeet

Merkkivalot ja näyttö	Toimintatila	Toimenpiteet
Merkkivalo ei pala ja Sähkölukittarin näytössä ei näy mitään.	Sähkölukittarilla ei ole sähköä.	Tarkistakaa, että pääkytkin on päällä (asento I) ja että sulakkeet ovat ehjät.



Mikäli näytön yläreunassa näkyy varoituskolmio, on kyse vikatilanteesta. Ota yhteyttä Helen Sähkön asiakaspalveluun [verkko.asiakaspalvelu@helen.fi](mailto:verkko.asiakaspalvelu@helen.fi) tai p. **09 617 8060**.

## Yleisiirto, aikasiirto vai tehosiirto?

Löydätte sovitun siirtotuotteen sähkölaskustanne. Käytössä olevan siirtotuotteen tiedot näkyvät näytöllä yksi kerrallaan. Eri siirtotuotteiden näyttösekvenssit on kuvattu seuraavassa taulukossa:

Yleisiirto:	Aikasiirto ja Tehosiirto
<ul style="list-style-type: none"> <li>Näytöllä vuorottelevat: kokonaisenergia, päivämäärä, kellonaika.</li> <li>Näytön selauspainiketta painamalla: Tuotettu kokonaisenergia ja virtamuuntajakerroin.</li> </ul>	<ul style="list-style-type: none"> <li>Näytöllä vuorottelevat: kokonaisenergia, päivämäärä, kellonaika.</li> <li>Näytön selauspainiketta painamalla: Tuotettu kokonaisenergia, päiväenergia, yöenergia ja virtamuuntajakerroin.</li> <li>Aktiivinen tariffi T1/T2 näytetään näytön alarivillä.</li> </ul>

Jos siirtotuotteenne on Aikasiirto, varaavat laitteet, kuten lämminvesivaraaja, kytkeytyvät päälle vaihtelevalla 1–60 minuutin viiveellä yösiirron alkamisajan jälkeen. Kytkeytymisviiveestä huolimatta edullisemmän ajan energiamittaus käynnistyy sovittuun aikaan.