




# Lukuohje Aidon 7534 -sähkömittarille

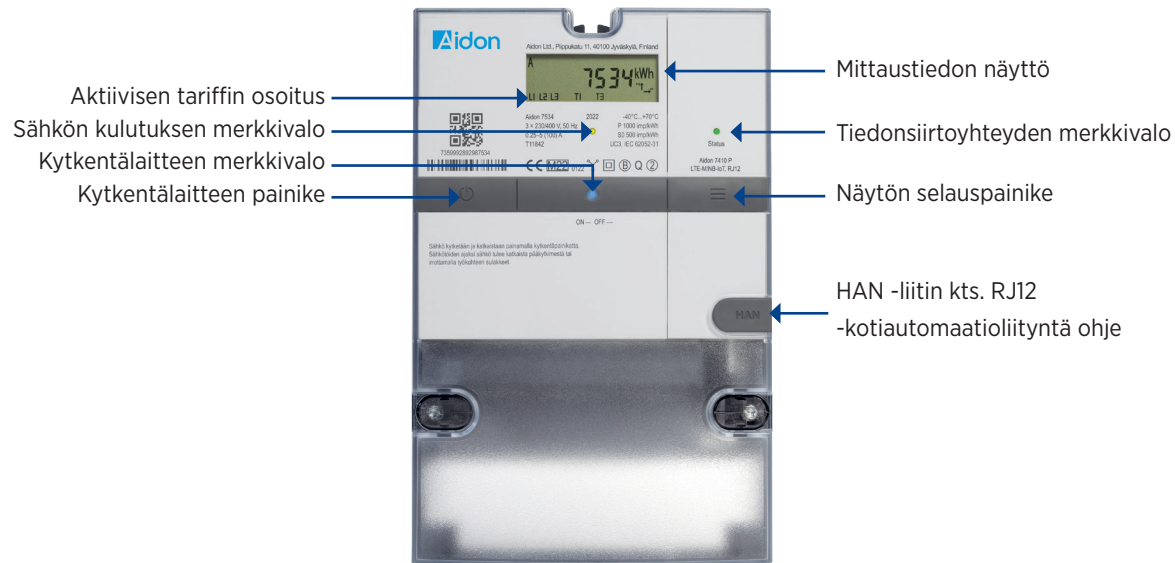
Sähkömittari luetaan ja sen toimintoja voidaan ohjata etäyhteyden avulla. Sähköt voidaan kytkeä tai katkaista etäyhteyden kautta. Kytkentä ja katkaisu voidaan tehdä myös sähkömittarin kytkentälaitteen painikkeella.

Jos haluatte katkaista sähköt asunnostanne, tehkää se ensisijaisesti kytkentälaitteen painikkeesta. Tällöin mittarin tiedonsiirtoyhteys ei katkea ja mittaustiedot pystytään etälukemaan.

**Sähkötöiden ajaksi sähköt tulee katkaista asunnon pääkytkimestä ja avaamalla työkohteen sulakkeet.**

## Merkkivalot ja painikkeet

Kytkentälaitteen merkkivalo	Toimintatila	Toimenpiteet
Sininen palaa.	 Sähkö on kytketty.	
Sininen vilkkuu.	 Sähkö on katkaistu.	Painakaa kytkentälaitteen painiketta sähköjen kytkemiseksi.
Punainen vilkkuu.	 Sähkö on katkaistu ja kytkentä on estetty.	Ottakaa yhteyttä asiakaspalveluun. Sähkömittari on tässä tilassa, jos käyttöpaikassa ei ole sähkösopimusta.
Merkkivalo ei pala ja Sähkömittarin näytössä ei näy mitään.	Sähkömittarilla ei ole sähköä.	Tarkistakaa, että pääkytkin on päällä (asento I) ja että sulakkeet ovat ehjät.



Mikäli näytön yläreunassa näkyy varoituskolmio, on kyse vikatilanteesta. Ota yhteyttä Helen Sähköverkon asiakaspalveluun [verkko.asiakaspalvelu@helen.fi](mailto:verkko.asiakaspalvelu@helen.fi) tai **p. 09 617 8060**.

## Yleisiirto, aikasiirto vai tehosiirto?

Löydätte sovitun siirtotuotteen sähkölaskustanne. Käytössä olevan siirtotuotteen tiedot näkyvät näytöllä yksi kerrallaan. Eri siirtotuotteiden näyttösekvenssit on kuvattu seuraavassa taulukossa:

<b>Yleisiirto:</b>	<b>Aikasiirto ja Tehosiirto</b>
<ul style="list-style-type: none"><li>• Näytöllä vuorottelevat: kokonaisenergia, päivämäärä, kellonaika.</li><li>• Näytön selauspainiketta painamalla: Tuotettu kokonaisenergia.</li></ul>	<ul style="list-style-type: none"><li>• Näytöllä vuorottelevat: kokonaisenergia, päivämäärä, kellonaika.</li><li>• Näytön selauspainiketta painamalla: Tuotettu kokonaisenergia, päiväenergia ja yöenergia.</li><li>• Aktiivinen tariffi T1/T2 näytetään näytön alarivillä.</li></ul>

Jos siirtotuotteenne on Aikasiirto, varaavat laitteet, kuten lämminvesivaraaja, kytkeytyvät päälle vaihtelevalla 1–60 minuutin viiveellä yösiirron alkamisajan jälkeen. Kytkeytymisviiveestä huolimatta edullisemmän ajan energiamittaus käynnistyy sovittuun aikaan.